



# Enjeux 2026 : Allier Performance, QVCT et Marque Employeur

Le Guide stratégique pour les aménagements  
d'espaces de travail



# SOMMAIRE

--  
INTRODUCTION

02  
LES ESPACES  
INDISPENSABLES

04  
BEST PRACTICES D'AMÉNAGEMENT  
PROFESSIONNEL

06  
LA MARQUE EMPLOYEUR PASSE  
PAR LES LOCAUX

08  
LES "BUREAUX MAKERS"

01  
LES NOUVEAUX USAGES  
DU BUREAU EN 2026

03  
LA COLORIMÉTRIE AU  
SERVICE DU TRAVAIL

05  
LA QVCT : UN LEVIER  
DE PERFORMANCE DURABLE

07  
TENDANCES 2026 À INTÉGRER..  
...DANS DES PROJETS COLLABORATIFS

--  
CONCLUSION ET CONTACT

# Introduction

Vos bureaux vous coûtent peut-être plus cher que vous ne le pensez.

Pas seulement en loyer. En talents qui partent, en équipes qui se désengagent puisque leurs attentes ne sont pas reconnues, en candidats qui choisissent un concurrent après avoir visité vos locaux.

En 2026, l'aménagement de vos espaces de travail est devenu une décision stratégique – et la plupart des TPE, PME et startups passent à côté.

Ce guide a été conçu pour répondre à des questions concrètes que vous vous posez peut-être déjà :

- Comment tirer le meilleur parti de mes mètres carrés sans tout refaire ?
- Quels espaces sont vraiment indispensables aujourd'hui ?
- Comment mes bureaux peuvent-ils m'aider à recruter et fidéliser ?
- Par où commencer quand on a un budget limité ?

En parcourant ce livre blanc, vous découvrirez comment des choix d'aménagement accessibles et adaptés – les bons types d'espaces, les bonnes couleurs, les bons usages – peuvent transformer votre environnement de travail en levier de performance, de bien-être et d'attractivité.

Pas de théorie abstraite : des principes opérationnels, des tendances actionnables et une méthode pensée pour les structures à taille humaine.

Parce qu'un bureau bien conçu, ce n'est pas un luxe. C'est un avantage concurrentiel.



# Les nouveaux usages du bureau en 2026

Le bureau traditionnel, structuré autour de postes fixes et d'une présence quotidienne obligatoire, appartient désormais au passé. En 2026, les **espaces de travail sont pensés en fonction des usages réels des collaborateurs.**

Le **développement du travail hybride** a profondément **modifié le rôle du bureau**. Les **collaborateurs ne s'y rendent** plus systématiquement pour travailler individuellement, mais pour des activités à forte valeur ajoutée : **collaboration, créativité, échanges informels et renforcement du lien social.**

Cette évolution implique un changement de paradigme majeur : on ne **conçoit plus un bureau** en fonction d'un organigramme, mais **en fonction des usages.**

Le **bureau devient ainsi une destination choisie**, et non subie. Il doit **offrir une expérience que le télétravail ne peut pas reproduire** : **interaction humaine, culture d'entreprise et stimulation collective.**

Pour les TPE, PME et startups, cela se traduit par plusieurs principes clés.



## ORGANISATION

Réduire les postes fixes  
au profit d'espaces  
flexibles



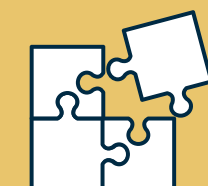
## IDÉATION

Favoriser  
les interactions et  
les moments collectifs



## PERFORMANCE

Créer des environnements  
adaptés à différents  
niveaux de concentration



## ADAPTABILITÉ

Optimiser  
chaque  
mètre carré

02

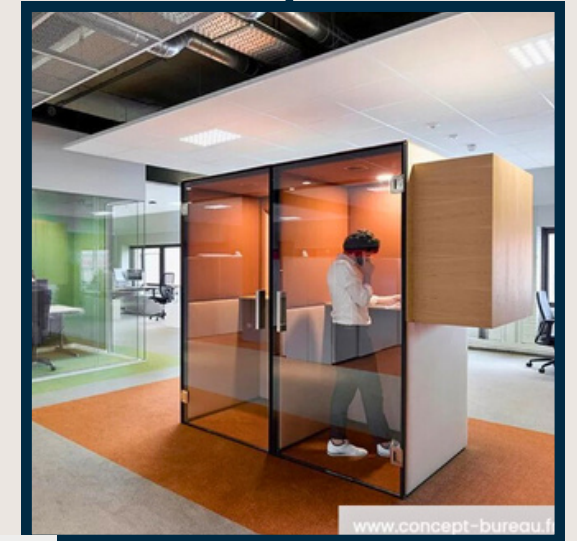
# Les espaces indispensables

Un aménagement efficace repose sur une **diversité d'espaces complémentaires**. Même avec une surface limitée, il est possible de structurer un environnement performant.

Les **espaces collaboratifs** constituent le cœur du bureau moderne. Modulables et ouverts, ils permettent les échanges informels, les brainstormings et le travail en équipe. Leur **flexibilité est essentielle pour s'adapter aux besoins quotidiens**.

Les **salles de réunion hybrides** sont devenues **incontournables**. Elles doivent être **pensées pour intégrer parfaitement les participants à distance**, avec une qualité audio et vidéo irréprochable. Une mauvaise expérience en visioconférence peut nuire à l'efficacité collective.

Les **zones de concentration** offrent un espace calme pour les tâches nécessitant une forte attention. **Trop souvent négligées**, elles sont pourtant essentielles pour maintenir la productivité.



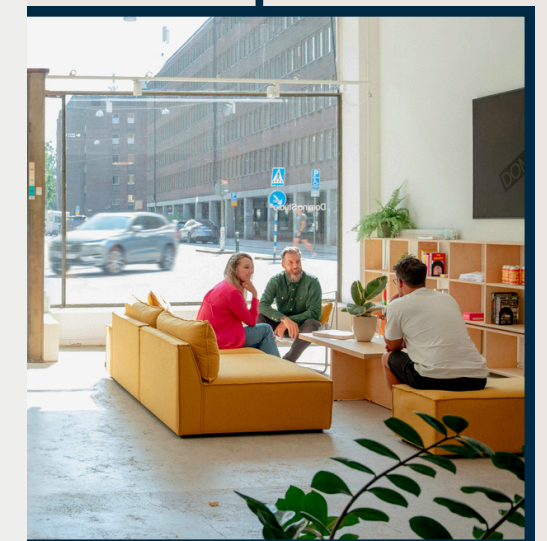
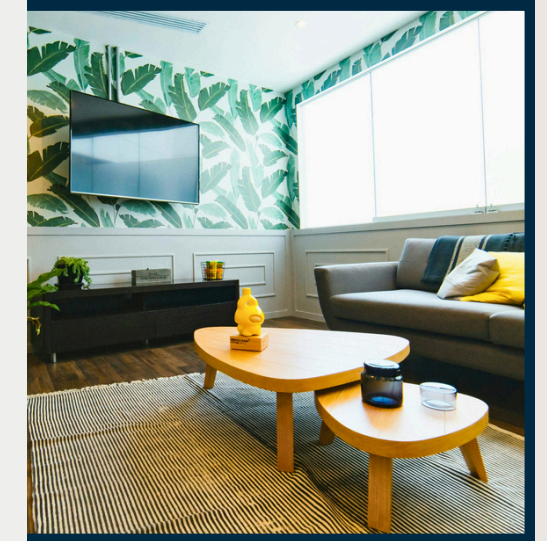
Les **cabines téléphoniques** ou "phone boxes" permettent de passer des appels en toute confidentialité **sans perturber les autres collaborateurs**. Elles représentent un **investissement modéré avec un impact immédiat**.

Les **espaces informels**, comme les cafétérias ou les lounges, favorisent les échanges spontanés et **renforcent la cohésion**. Ils jouent un rôle clé dans la **culture d'entreprise**.

Enfin, les **espaces de décompression** (coin détente, espaces calmes, voire zones végétalisées) **contribuent directement à la qualité de vie au travail**.

L'**erreur fréquente consiste à surinvestir dans un seul type d'espace** (souvent l'open space) au détriment de la diversité.

Un **bureau performant** est avant tout un **écosystème équilibré**.



# La colorimétrie au service du travail

La **colorimétrie** est un levier souvent sous-estimé dans l'aménagement des espaces de travail, alors qu'elle influence directement les comportements, les émotions et la concentration.

Les **couleurs chaudes**, comme le rouge, l'orange ou le jaune, stimulent l'énergie, la créativité et les interactions. Elles sont particulièrement adaptées aux espaces collaboratifs ou aux zones de brainstorming.

Les **couleurs froides**, comme le bleu ou le vert, favorisent le calme, la concentration et la stabilité émotionnelle. Elles sont idéales pour les zones de travail individuel ou les salles de réunion formelles.

Les **teintes neutres**, comme le beige, le gris ou le blanc, permettent de structurer l'espace et d'apporter de l'équilibre. Elles servent souvent de base pour éviter la surcharge visuelle.

Pour les TPE et startups, la **colorimétrie** est aussi un outil puissant de branding. Les couleurs de l'entreprise peuvent être intégrées dans les espaces, renforçant ainsi l'identité visuelle et la cohérence globale.

L'enjeu n'est pas de multiplier les couleurs, mais de créer une harmonie cohérente, adaptée aux usages de chaque espace. Une bonne colorimétrie améliore à la fois le confort et l'efficacité.



# Best practices d'aménagement professionnel

Un aménagement réussi repose sur un équilibre entre ergonomie, flexibilité, technologie et design.



## L'ERGONOMIE

L'ergonomie est la **base de tout environnement de travail performant**. Le **meublement** doit être **adapté** aux usages, avec des postes réglables, des sièges confortables et une attention particulière portée à la posture. La **lumière naturelle doit être maximisée**, tandis que **l'acoustique** doit être traitée pour limiter les nuisances sonores.



## LA FLEXIBILITÉ

La flexibilité est un enjeu clé. Les espaces doivent **pouvoir évoluer facilement** grâce à du mobilier mobile, des cloisons amovibles, des configurations modulables ou des espaces dédiés aux nouveaux usages. **Cela permet d'optimiser l'utilisation des surfaces**, particulièrement importante pour les petites structures.



## LA TECHNOLOGIE

La technologie est désormais **indissociable de l'aménagement**. **Une connectivité fluide, des équipements d'audio ou de visioconférence performants et une intégration discrète** des outils numériques sont indispensables. Des **capteurs de décibels** peuvent aussi être installés sur les open spaces pour aider les occupants à adapter leur voix.



## LE DESIGN

Le **design** devient **stratégique**. Au-delà de l'esthétique, il permet de **raconter une histoire, de transmettre des valeurs** et de créer un **environnement engageant**. C'est un **levier de communication**. Une approche efficace consiste à **concevoir les espaces comme une expérience utilisateur**, pour les collaborateurs, dans leur quotidien.

# La QVCT : un levier de performance durable

La Qualité de Vie et des Conditions de Travail (QVCT) est aujourd'hui un **enjeu central** pour les entreprises, quelle que soit leur taille. Elle ne relève pas uniquement du bien-être, mais constitue un **véritable levier de performance**.

Un environnement de travail adapté permet de **réduire la fatigue, le stress et les troubles musculosquelettiques, tout en améliorant la concentration et l'engagement**.

Les **facteurs liés à l'aménagement** sont déterminants :

- Le **niveau sonore**
- La **qualité de la lumière**
- Le **confort thermique**
- L'**accès à des espaces variés**
- La **présence d'éléments naturels** (plantes, lumière, matériaux)

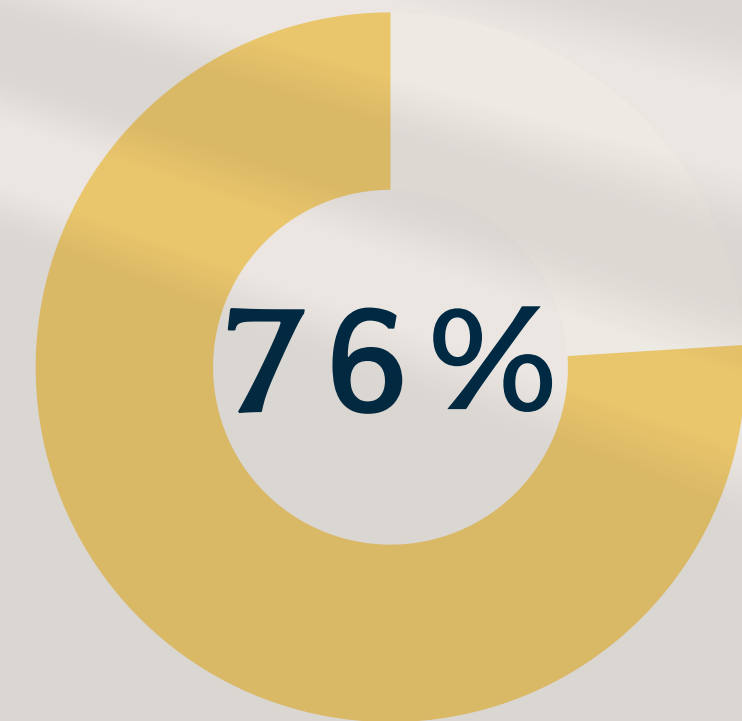
Pour les TPE et PME, **investir dans la QVCT ne nécessite pas forcément des budgets importants**. Des actions simples, comme améliorer l'**acoustique** ou **intégrer des plantes**, peuvent avoir un impact significatif.

La **QVCT** doit être intégrée dès la conception des espaces, et non traitée comme un sujet secondaire. Elle **conditionne directement la performance collective**.

\*Selon l'observatoire de la QVT - déc.2025 - \*\*Source : Baromètre Actineo IFOP



des actifs se disent insatisfaits de leur QVCT\*



Part des salariés qui estiment que l'aménagement des bureaux est le reflet de la considération que leur porte leur employeur\*\*

# La marque employeur passe par les locaux

Dans un contexte de forte concurrence pour attirer les talents, les **bureaux** deviennent un **outil stratégique de la marque employeur**. Les **candidats** ne se contentent plus d'un poste : ils **recherchent une expérience globale, dont l'environnement de travail fait partie intégrante**.

Un espace bien conçu permet de :

  
Renforcer l'attractivité  
de l'entreprise

  
Faciliter l'intégration des  
nouveaux collaborateurs

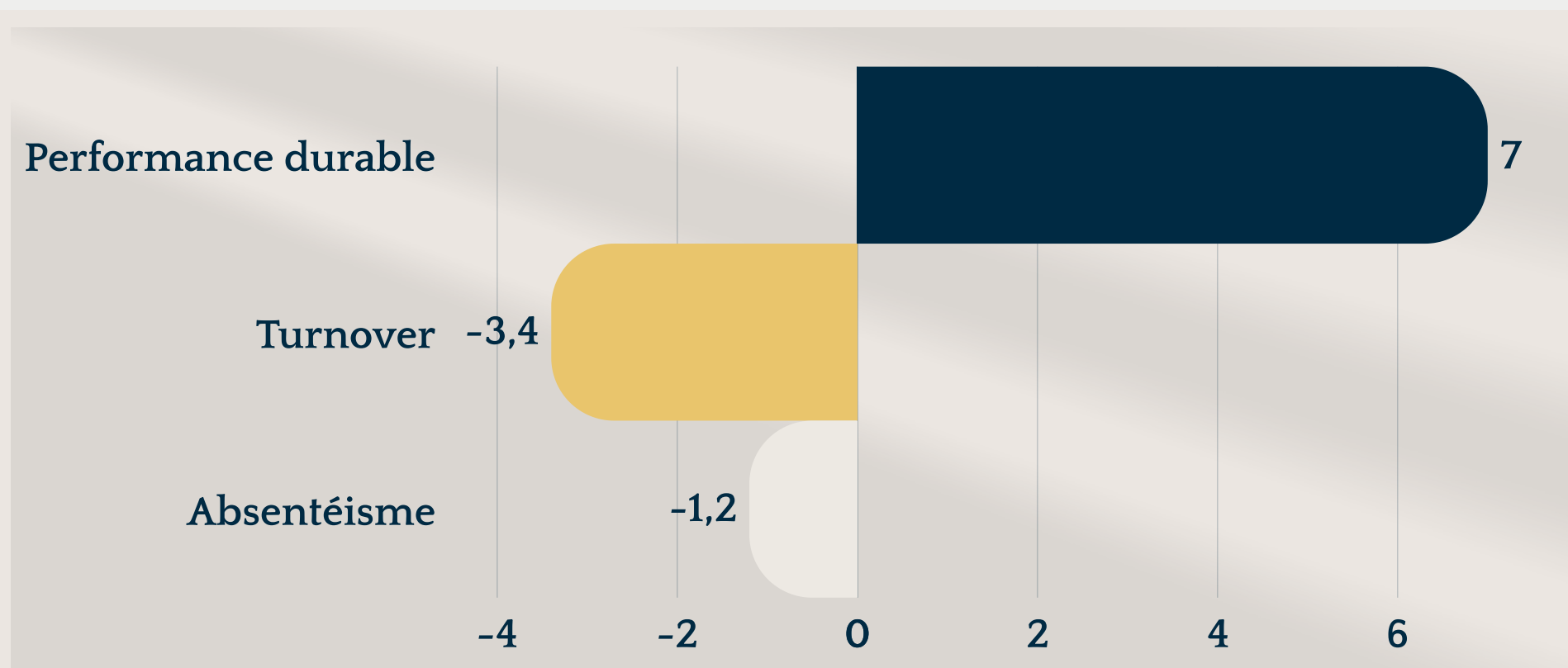
  
Créer un sentiment  
d'appartenance

  
Valoriser la culture et  
les valeurs

Pour les startups et PME, c'est un **avantage concurrentiel majeur**. Des **locaux inspirants** peuvent compenser des **moyens plus limités en termes de rémunération ou de notoriété**.

La **cohérence** est essentielle : **l'image véhiculée par les espaces doit être alignée avec le discours de l'entreprise**. Un **décalage** entre promesse et réalité peut avoir un effet contre-productif.

Les **bureaux** deviennent ainsi un **média à part entière, au service de l'image et de l'expérience collaborateur**. L'étude de Qualisocial met en avant cette tendance :



# Tendances 2026 à intégrer...

Plusieurs tendances structurantes se dessinent **pour les années à venir**.

Les **bureaux** deviennent des **lieux d'expérience**. Ils doivent donner envie de venir, en proposant un **environnement stimulant, confortable et différenciant**.

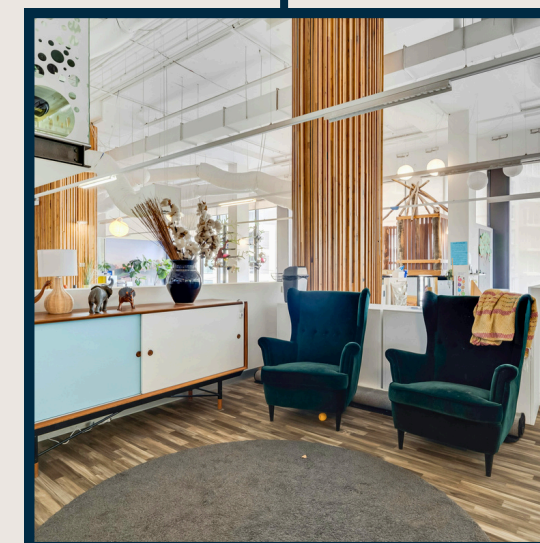
La personnalisation des espaces se développe, avec des **environnements adaptés aux équipes, aux métiers et aux usages spécifiques**.

La durabilité s'impose comme un standard. Les entreprises privilégient des matériaux responsables, du mobilier reconditionné et des aménagements éco-conçus.

Le **flex office** évolue vers des modèles plus intelligents, basés sur l'analyse des usages et des données d'occupation.

Enfin, l'**hybridation des espaces s'accroît**, avec des inspirations issues de l'hôtellerie, du retail ou du résidentiel, pour **créer des environnements plus chaleureux et moins institutionnels**. Il faut **oser les couleurs vives** et jouer avec les **formes** et les **graphismes**.

Pour les TPE et PME, l'enjeu est de s'inspirer de ces tendances tout en les adaptant à leur réalité opérationnelle.



# ...dans des projets collaboratifs

Des agences spécialisées en aménagement d'espaces professionnels existent sur tout le territoire et interviennent en général avant l'emménagement des entreprises.

Mais **quelle solution pour l'entreprise dont les besoins ont évolué avec son développement, ou qui souhaitent simplement améliorer la QVCT de leurs équipes, sans engendrer un déménagement ?**

**After Home est une agence de décoration experte en aménagement professionnel qui allie la recherche d'amélioration des espaces existants, à la recherche de projet plus inclusifs pour les entreprises qui souhaitent remettre leurs salariés au cœur de leur préoccupation.**

Au-delà du simple projet de décoration et d'aménagement modélisé sur mesure en 3D, **After Home accompagne les entreprises dans la conception d'un projet sur mesure, selon les besoins actuels ou à venir.**

Mais cela ne s'arrête pas là. Elle accompagne les entreprises pour que **l'ensemble des équipes puisse contribuer à réaliser le projet lors d'un team building dédié.** Ce concept s'appelle les "Bureaux Makers".

Cela permet de servir de nombreux enjeux : QVCT, RSE, engagement, image de marque, ou encore marque employeur.



# Les Bureaux Makers



## Team Building déco

Un **projet d'aménagement et de décoration sur mesure** adapté à l'entreprise et répondant à ses besoins

+

Une **expérience unique où les collaborateurs participent** activement à la transformation de leurs espaces, dans un projet RSE collaboratif et inclusif

+

Des **ateliers immersifs** qui transforment l'aménagement en un moment de cohésion d'équipe et **visent à améliorer la QVCT**

+

Une manière ludique et engageante de **s'approprier ses bureaux tout en renforçant les liens internes**

+

**Créer un espace de travail plus motivant** qui servira la marque employeur et l'image de marque



## Process du projet et déroulé

**Un projet construit sur mesure en 3 temps :**

→ Un RDV pour comprendre les attentes et besoins et prendre les mesures  
→ Proposition de devis

-----

→ Récapitulatif du projet et des besoins  
→ Analyse de situation (forces et points de vigilance des espaces)  
→ Planches tendances  
→ Plan 2D / Plan 3D sous 2 couleurs différentes

→ Présentation du projet sous ses 2 versions auprès de la direction  
→ Présentation des 2 versions de projets aux équipes  
→ Vote des équipes sur le projet préféré

-----

→ Réalisation du Team Building

# Conclusion

---

L'aménagement des espaces de travail est devenu un enjeu stratégique pour les entreprises en 2026. Bien au-delà de la simple organisation physique, il influence directement la performance, l'engagement et l'attractivité.

Pour les TPE, PME et startups, il représente une opportunité unique de se différencier, en créant des environnements adaptés à leurs besoins et à leur culture.

Un bureau bien conçu ne se contente pas d'accueillir des collaborateurs : il les inspire, les connecte et les engage.

Investir dans l'aménagement de ses locaux, c'est investir dans le capital humain. Et dans un monde du travail en constante évolution, c'est l'un des leviers les plus puissants pour construire une entreprise durable et performante.




# Contact

---


Pour des **conseils personnalisés et sur mesure** pour l'aménagement de vos espaces professionnels, ou pour connaître le principe et les spécificités d'organisation d'un **Team Building des "Bureaux Makers"**, contactez After Home :

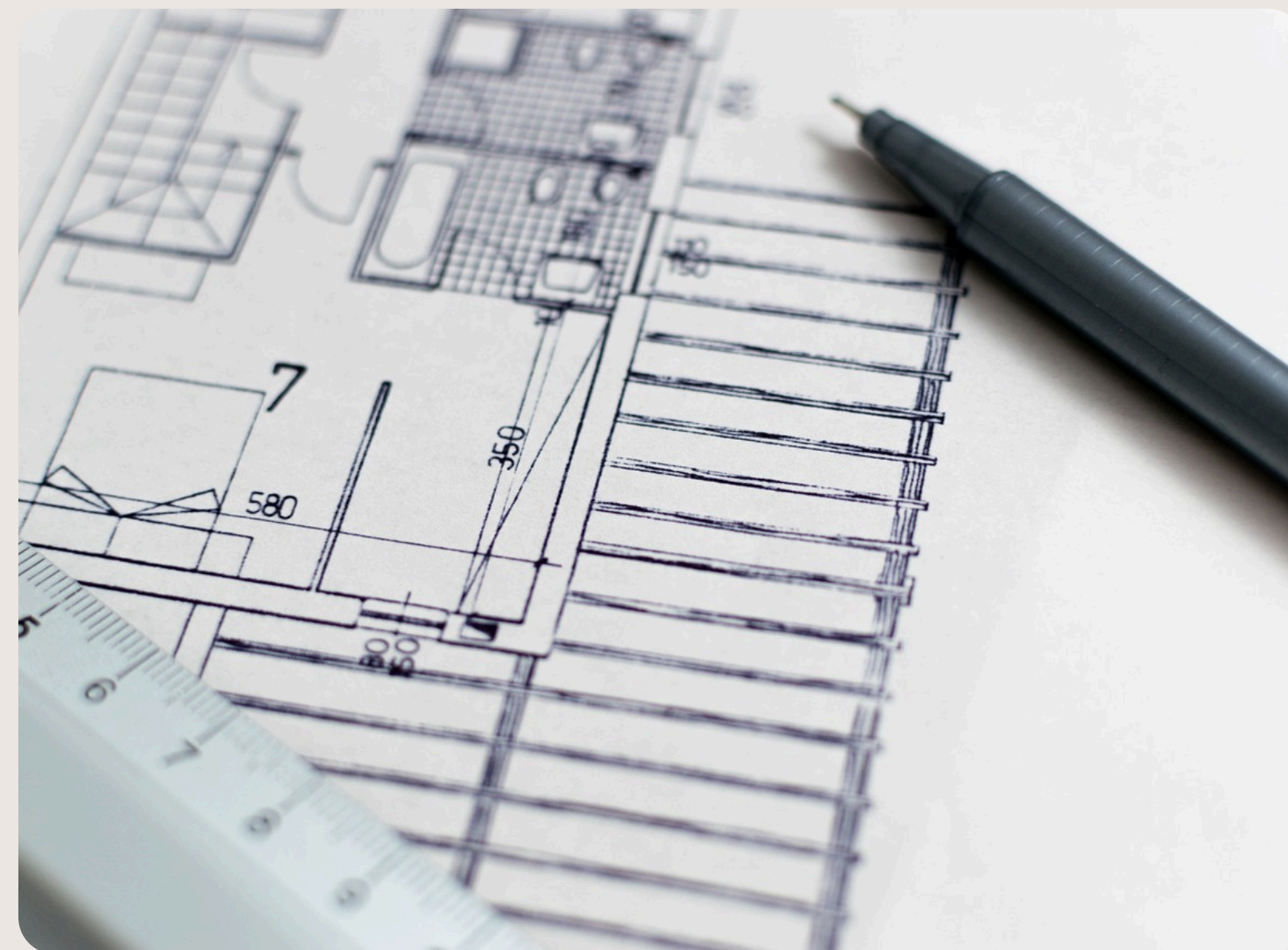
 [afterhome.fr](https://afterhome.fr)

 +33 6 52 53 69 92

 [Prise de RDV ici](#)

 [contact@afterhome.fr](mailto:contact@afterhome.fr)

 Pays de la Loire (44-49-85)  
Bretagne (29-35-56)



© After Home - 2026 - Tous droits réservés . Toute reproduction, diffusion ou utilisation, même partielle, est interdite sans autorisation préalable. Le contenu est fourni à titre informatif et ne constitue pas un engagement contractuel.